

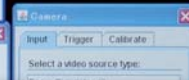
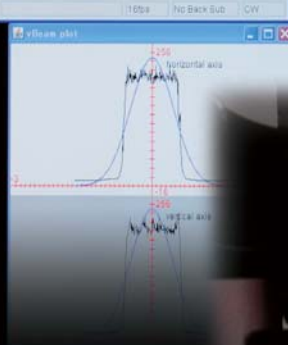
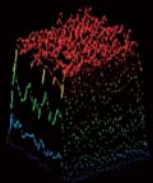
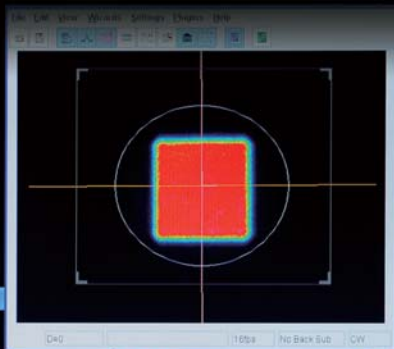
# 光学ソリューション

M-Lens



## 光学レンズ設計から光学ユニットまで

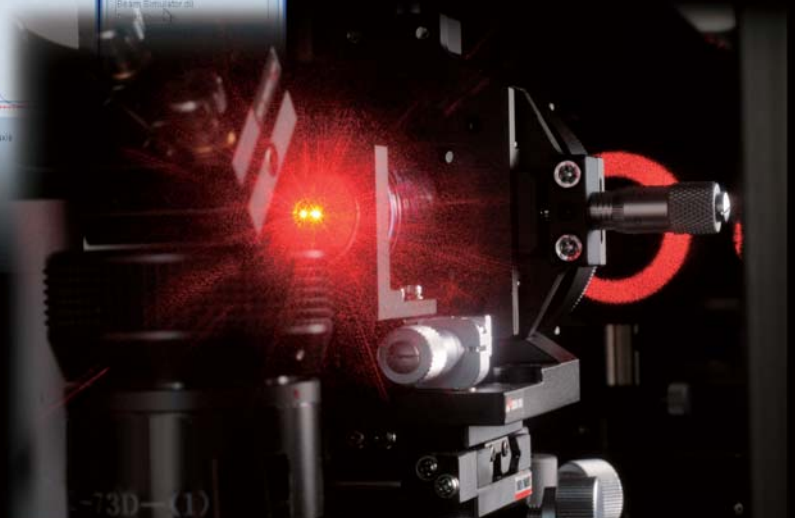
beam area ( mm <sup>2</sup> )	7.50
ellipse tilt ( crad )	0.6150
ellipticity	0.99
peak intensity ( crd )	490
total intensity ( crd )	4155000
entropy	0.39
power ( mW )	12.30
centroid position ( mm, mm )	( 2.42, 1.91 )
2nd moment diameter ( mm, mm )	( 2.25, 1.39 )
gaussian diameter ( mm, mm )	( 1.54, 1.32 )
knife edge diameter ( mm, mm )	( 1.39, 1.32 )
FWHM diameter ( mm, mm )	( 1.08, 1.04 )



### ユニット/モジュール

光学系のソリューションを希望しているが、どこに相談して良いか分からない方、既製品にはない光学モジュール/光学ユニットをお探しの方はぜひご相談ください。光学設計、メカ設計から光学ユニットまで、お客様のご予算、ニーズに応じて1品からのカスタム対応を致します。

Unit/Module



 夏目光学株式会社 <http://www.mflens.co.jp>

見積専用アドレス ▶ [noc-sales@mflens.co.jp](mailto:noc-sales@mflens.co.jp) 1個の試作からご相談に応じます。